

Starter pack.

votre
VIE ÉTUDIANTE
À MONTPELLIER



SOMMAIRE

page 03. RÉSIDENCES ÉTUDIANTES

page 04. BARS

page 05. RESTAURANTS

page 05. NUMÉROS UTILES

page 06. INFOS PRATIQUES



RÉSIDENCES ÉTUDIANTES

RÉSIDENCE KLEY

Une résidence étudiante située au cœur du nouveau quartier de Port-Marianne, à proximité du centre historique et des principaux campus étudiants, c'est déjà canon. Mais avec en plus des lieux de vie tout équipés et offrant des conditions de travail rêvées, de nombreux espaces communs, un design méditerranéen et culture skateboard, c'est carrément top !



1116 AV. DE LA MER-RAYMOND DUGRAND, 34000 MONTPELLIER



LES ESTUDINES PORT MARIANNE



155 RUE AUNG SAN SUU KYI, 34000 MONTPELLIER

La résidence étudiante les estudines Port Marianne se situe au cœur du nouveau quartier résidentiel Port Marianne, proche de l'espace Richter.

Les centres commerciaux de Lattes et Odysseum sont également à proximité : aquarium, patinoire, cinéma, bowling, karting...

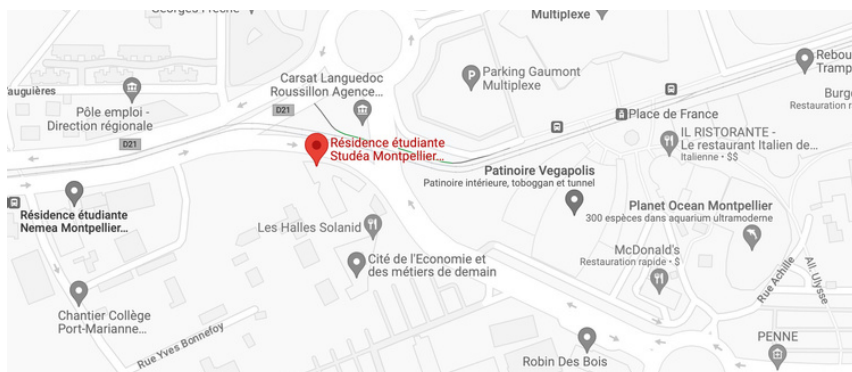
Le tramway (ligne 3) se trouve à 50 mètres,



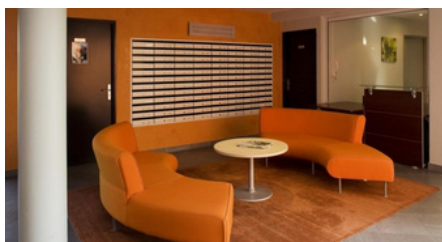
RÉSIDENCES ÉTUDIANTES

RÉSIDENCE NEXITY

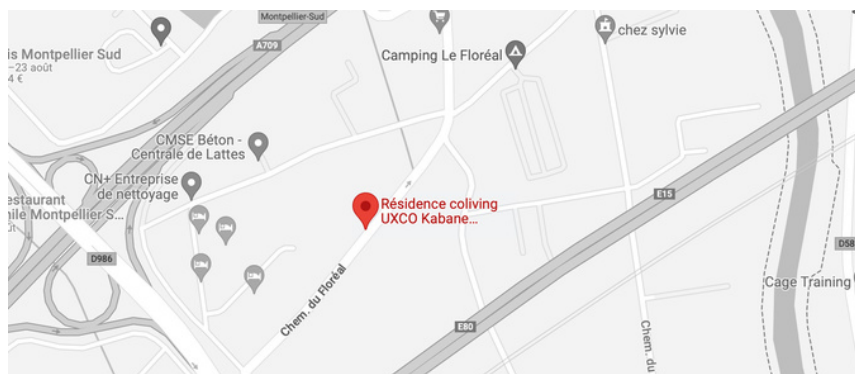
En plein centre de Montpellier, cette résidence vous propose un cadre chaleureux et convivial pour mener vos études. A proximité du tramway (station Millénaire). Un accès à la fibre inclus, une salle de travail et d'études, un local à deux roues, un parking, une laverie, des distributeurs de boissons, friandises et plats, ainsi que la possibilité de louer du linge de maison vous sont proposés pour étudier dans de conditions optimales.



1050 AVENUE DU MONDIAL 98, 34000 MONTPELLIER

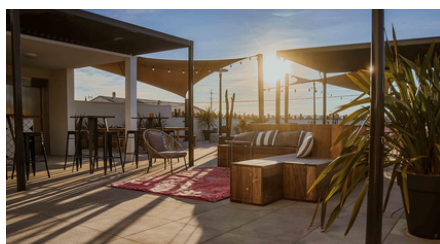


RÉSIDENCE UXCO - KABANE



Bienvenue à Kabane, un véritable lieu de vie étudiant entièrement neuf, situé sur les bords du Lez, dans un cadre calme et verdoyant à Montpellier. À moins de 10 minutes en voiture du quartier dynamique de Port Marianne, la résidence propose 179 logements du studio cocooning à la chambre privée en colocation, entièrement meublés, équipés et décorés avec soin.

285 CHEM. DU FLORÉAL, 34970 LATTES



BARS ET RESTAURANTS

Il est temps de sortir de votre routine quotidienne et de découvrir les meilleurs bars et restaurants de votre ville. Nous avons sélectionné pour vous les endroits les plus cool, les plus décontractés et les plus abordables, pour que vous puissiez profiter de la meilleure nourriture et de la meilleure ambiance sans vous ruiner.

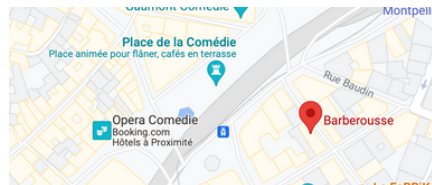
BARS

AL ANDALUS - BAR ÉTUDIANT



2735 AV. GEORGES FRÈCHE, 34470 PÉROLS

BARBEROUSSE



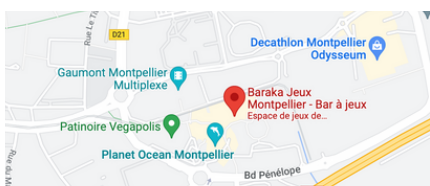
6 RUE BOUSSAIROLLES, 34000 MONTPELLIER

AUSTRALIAN BAR



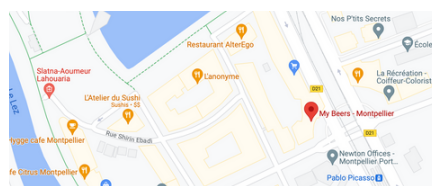
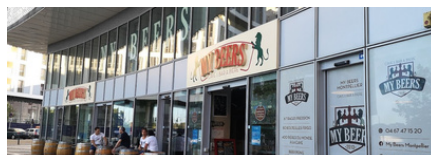
2735 AV. GEORGES FRÈCHE, 34470 PÉROLS

BARAKA JEUX



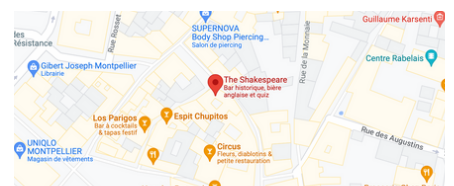
ALL. ULYSSE, 34000 MONTPELLIER

MY BEERS



2735 AV. GEORGES FRÈCHE, 34470 PÉROLS

THE SHAKESPEARE



2735 AV. GEORGES FRÈCHE, 34470 PÉROLS

NUMÉROS UTILES

15 SAMU

17 FORCE DE L'ORDRE

18 SAPEURS-POMPIERS

112 NUMÉRO UNIQUE D'URGENCE à partir d'un téléphone portable

En cas d'urgence les services de secours sont à votre disposition pour vous venir en aide.

- Régie des eaux de Montpellier 3M : 0 969 323 423
- ErDF Urgence dépannage électricité : 0 972 675 034
- Urgence Sécurité gaz (GrDF) : 0 800 473 333
- Urgences sociales : 115
- Urgence vétérinaire : 04 67 45 46 84
- Sida info service : 0 800 840 800 (numéro vert)
- Centre anti tabac : 0 800 155 740 (numéro vert)
- Drogues info service : 0 800 23 13 13 (numéro vert)
- Ecoute alcool : 0 811 91 30 30 (numéro vert)
- Ecoute cannabis : 0 811 91 20 20 (numéro vert)
- Collecte des déchets : 0 800 88 11 77 (numéro vert)
- Tam Montpellier : 04 67 22 87 87

21 DÉCEMBRE 2023
DES TRANSPORTS EN COMMUN GRATUITS POUR
TOUS LES HABITANTS DE LA MÉTROPOLE DE MONTPELLIER



Appelez le **118 418** et dites "ORDONNANCE"
pour connaître la pharmacie de garde de votre secteur

INFOS PRATIQUES



ON SE RAVITAILLE ?

VOUS POUVEZ APPORTER ET MANGER VOS PLATS DEHORS OU DANS LA CAFET'. VOUS POUVEZ MÊME COMMANDER EN LIGNE POUR RÉCUPÉRER VOTRE COMMANDE DEVANT L'ÉCOLE. CEPENDANT, RESTEZ ALERTE ET ATTENDEZ VOTRE LIVREUR DEVANT, POUR NE PAS DÉRANGER LE PERSONNEL DE L'ACCUEIL.



LE LOUNGE DU CAMPUS

AU REZ DE CHAUSSÉE DU CAMPUS VOUS RETROUVerez DE QUOI VOUS RESTAUREZ ! FOOD COURT & CUISINE DU MONDE. VOUS POURREZ Y RETROUVER VOS COPAINS ET CERTAINS DE VOS INTERVENANTS À LA FIN DES COURS, PASSEZ-Y ;)



ICI LA TOUR DE CONTRÔLE !

VOUS SOUHAITEZ CONTACTER UN DE VOS INTERVENANTS POUR AVOIR PLUS D'INFORMATIONS SUR UN DEVOIR OU POUR LUI DEMANDER DES CONSEILS SUR VOS DERNIERS TRAVAUX ? LEUR MAIL EST TROUVABLE SUR L'EXTRANET N'HÉSITÉZ PAS ÉGALEMENT À VOUS CONNECTER AVEC EUX SUR LINKEDIN.



RÉSERVER UNE SALLE/MATÉRIEL

SI VOUS VOULEZ EMPRUNTER DU MATÉRIEL OU RÉSERVER UNE SALLE POUR ÉTUDIER, IL FAUDRA VOUS MUNIR D'UNE PIÈCE D'IDENTITÉ ET FAIRE VOTRE DEMANDE AUPRÈS DE L'ACCUEIL.